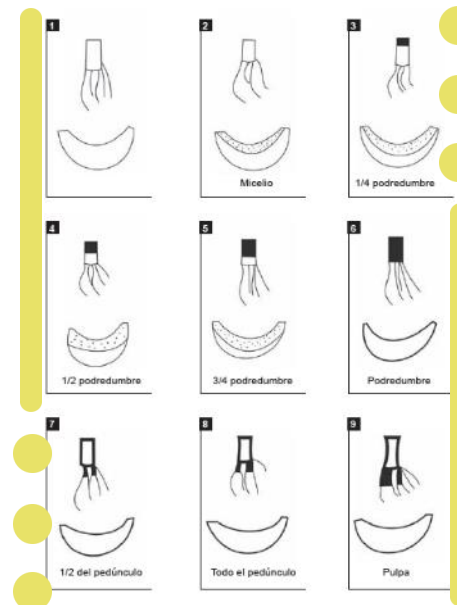


# Resultados – Criterios de evaluación

## Evaluación del podrido (Crown Rot)

Escala de Crown Rot	
% Corona con micelio	Nivel
Entre 0-10%	1
Entre 11-30%	2
Entre 31-50%	3
Entre 51-70%	4
Entre 71-90%	5
Entre 91-100%	6

## Evaluación del estado de la corona y los dedos (facultativo)



## Evaluación de la fitotoxicidad

1º Diferenciar la causa (Tratamiento postcosecha, campo...)

2º Evaluar los daños en función de la escala:

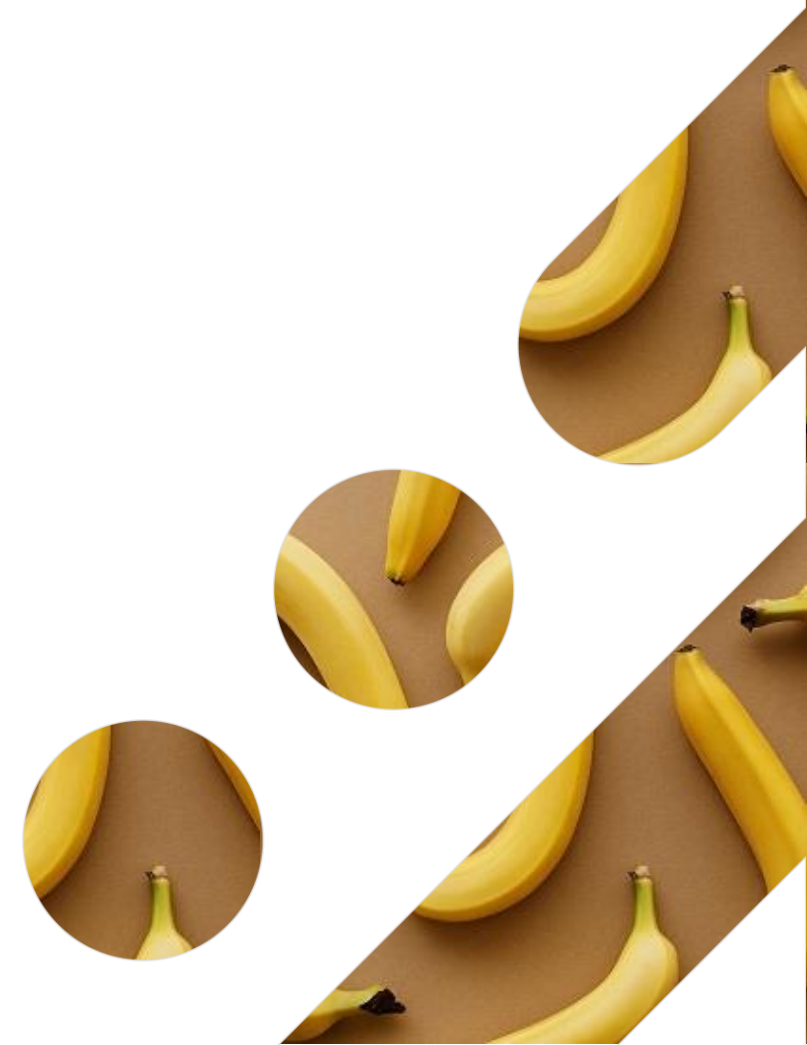
0: Sin marcas.

1: Con marcas asociadas al estado de la banana (Cortes incluidos)

2: Con marcas asociadas a un tratamiento precosecha

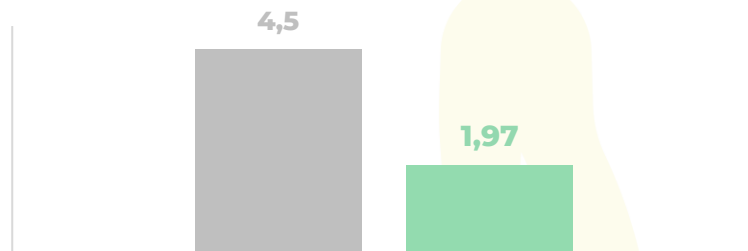
3: Con marcas asociadas a un tratamiento postcosecha

4: Con marcas asociadas a manchas de látex



## Tests efectuados en las líneas de empaque

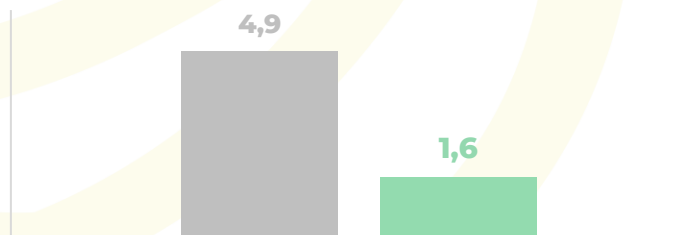
### NIVEL DE OCUPACIÓN DE MICELIO EN LA CORONA



NIVEL

■ CONTROL ■ SANI-D PL BIO

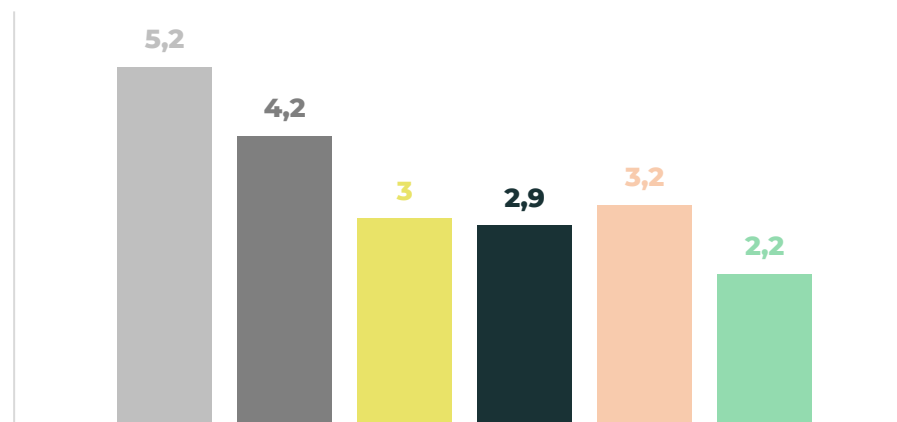
### NIVEL PUDRICIÓN CORONA



NIVEL

■ CONTROL ■ SANI-D PL

### COMPARACIÓN DE LOS NIVELES DE PODRIDO CON OTROS TRATAMIENTOS DEL MERCADO DE BANANO ORGÁNICO



NIVEL

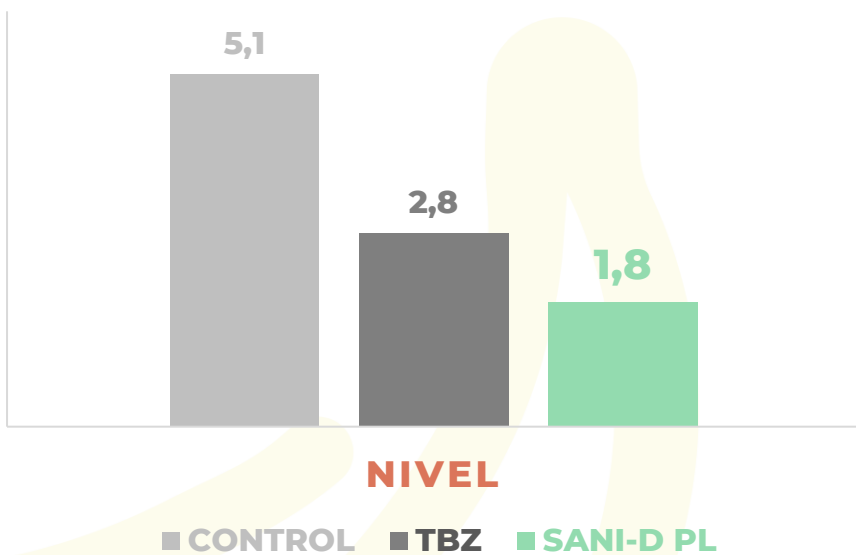
■ CONTROL ■ TTO 1 ■ TTO 2 ■ TTO 3 ■ TTO 4 ■ SANI-D PL BIO



# Resultados

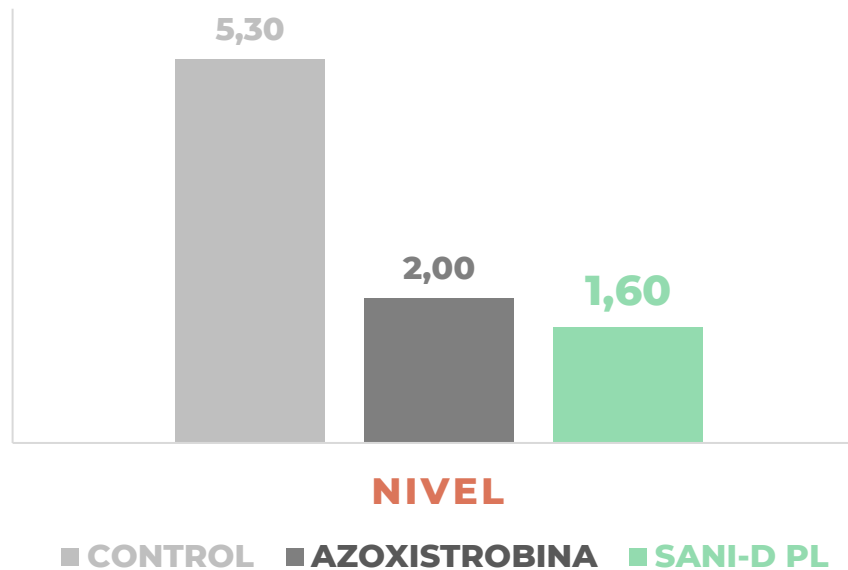
## Tests efectuados en las líneas de empaque

### COMPARATIVA PODRIDO VS. TBZ

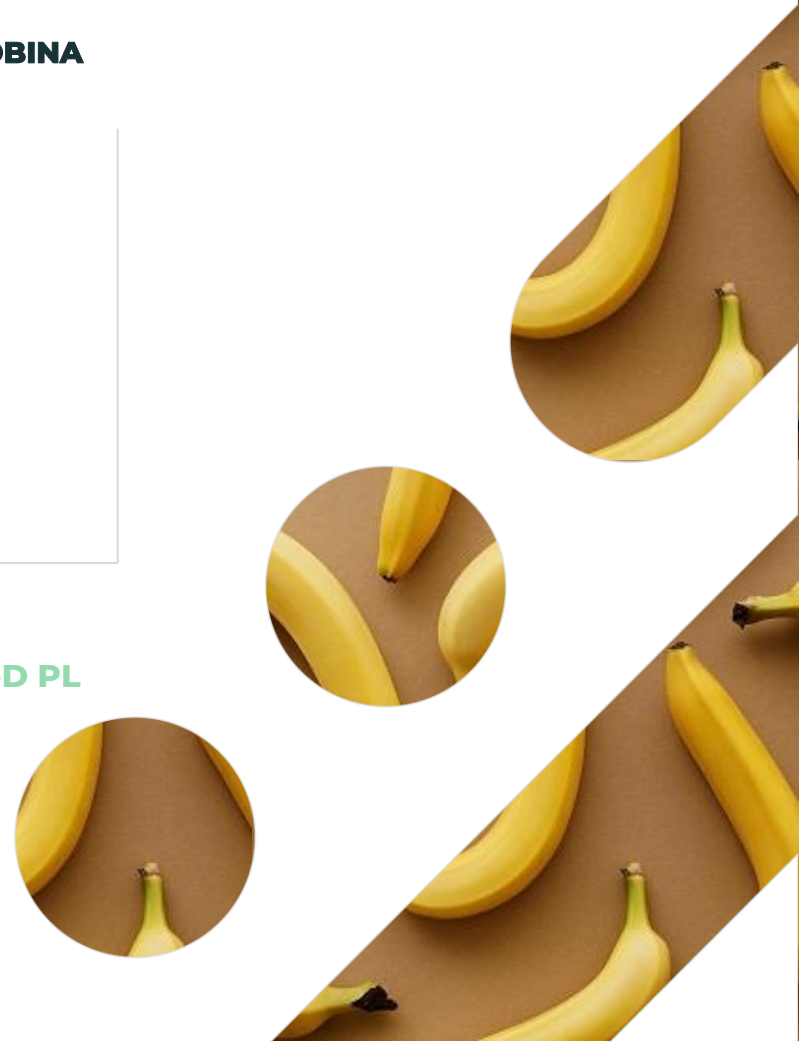


Fruta tratada por inmersión  
18 días cámara de frío + 5 días de proceso de maduración

### COMPARATIVA PODRIDO VS. AZOXISTROBINA



7 días cámara de frío + 5 días de maduración + 1 día temperatura ambiente





Pol. Ind. La Pahilla – c/ Collao, 238 46370 Chiva (Valencia) SPAIN  
www.sanifruit.com – sanifruit@sanifruit.com. – Tel.: +34 962 521 814

[www.sanifruit.com](http://www.sanifruit.com)